



# Aktionen 2018

RenoMatic, RenoMatic light, Edition 46/65, Baumeistertür

Aktionen ausschließlich gültig in Österreich.

**HÖRMANN**

# Garagentor „RenoMatic 2018“

**Automatik-  
Garagentor**  
ab **€ 998,-**



## Vermeiden Sie schwere Unfälle am Tor

Der Albtraum für jede Familie: ein kleiner Junge wird von einem alten Garagentor eingeklemmt und fast tödlich verletzt.

Erfahren Sie mehr zur Geschichte von Familie S. und zur Sicherheit von Garagentoren in dem Video, Zeitschriftenartikel und Sicherheits-Checklisten auf [www.hoermann.at/aktion2018/sicherheit](http://www.hoermann.at/aktion2018/sicherheit)



**ProMatic Antrieb**  
mit moderner  
BiSecur Funktechnik

### Aktionsgröße

### Sandgrain

### Decograin

2375 x 2000 mm  
2375 x 2125 mm  
2500 x 2000 mm  
2500 x 2125 mm  
2500 x 2250 mm

**€ 998,-**

**€ 1098,-**

Die abgebildeten Farben und Oberflächen sind nicht farbverbindlich. Alle Farbangaben in Anlehnung an die RAL-Farbe. Änderungen und Preisirrtümer vorbehalten.

\* Unverbindliche Preisempfehlung inkl. 20 % MwSt. für die Aktionsgrößen (RenoMatic 2018: 2375 x 2000 mm, 2375 x 2125 mm, 2500 x 2000 mm, 2500 x 2125 mm, 2500 x 2250 mm) ohne Aufmaß, Montage, Demontage und Entsorgung. Gültig bis zum 31.12.2018 bei allen teilnehmenden Händlern in Österreich.

**HÖRMANN**



# Garagentor „RenoMatic 2018“

## Garagen-Sectionaltor RenoMatic 2018

M-Sicke, inkl. Antrieb ProMatic

- doppelwandig gedämmte, 42 mm starke Lamellen für hohe Wärmedämmung, gute Stabilität und angenehme Laufruhe
- Außenseiten mit fein strukturierter Sandgrain Oberfläche in 3 Farben bzw. UV-beständiger Decograin Oberfläche in 3 Dekoren, Innenseite in silberfarbener Verzinkung sowie Klarlack
- optimaler Langzeitschutz der Zarge durch Kunststoff-Zargenfuß
- NUR BEI HÖRMANN: sicherer Schutz gegen Aufhebeln durch mechanische Aufschiebesicherung
- ProMatic Antrieb mit moderner BiSecur Funktechnik und zusätzlicher Öffnungshöhe zur Entlüftung der Garage
- Handsender HSE 4 BS (Abb. rechts), Strukturoberfläche Schwarz, mit Öse für Schlüsselanhänger im Antriebszubehör
- Berührungslose Absicherung Lichtschranke EL 101 als zusätzliche Sicherheit - optional



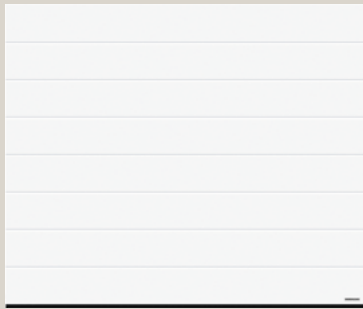
Oberfläche Sandgrain



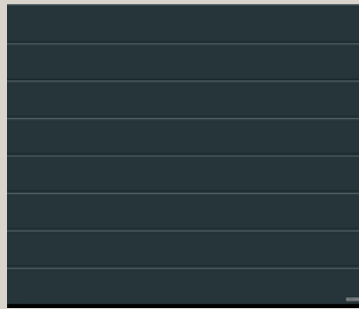
Lichtschranke EL 101  
ab € 39\*



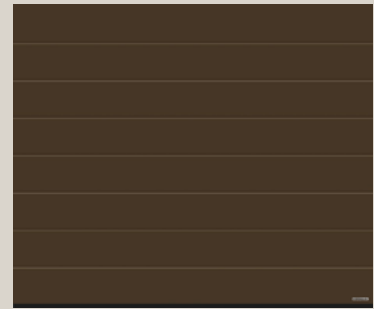
Handsender HSE 4 BS



Verkehrsweiß RAL 9016



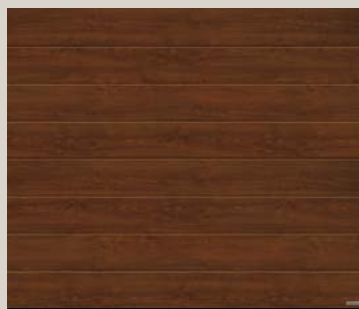
Anthrazitgrau RAL 7016



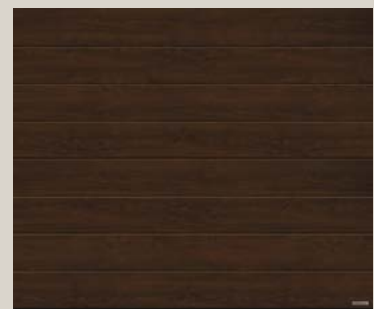
Terrabraun RAL 8028



Golden Oak Decograin



Dark Oak Decograin



Night Oak Decograin

# Garagentor „RenoMatic light 2018“



## RenoMatic light

M-Sicke, inkl. Antrieb ProLift 700 und 2 Handsendern

- 42 mm wärmegeämmte Stahllamellen
- Benötigter Sturz inklusive Antrieb:
  - Zugfedernbeschlag **nur 115 mm**
  - N-Beschlag 210 mm Sturz
- RAL 7016, RAL 8028 oder DecoColor Golden Oak, Dark Oak und Night Oak preisgleich zu RAL 9016



Antrieb ProLift 700 mit zwei formschönen 2-Kanal-Handsendern RSC 2 mit verchromter Schlüsselring-Halterung

## In 13 Aktionsgrößen und 6 Farben

2375 × 2000 mm  
 2375 × 2125 mm  
 2500 × 2000 mm  
 2500 × 2125 mm

**€ 848,-**

2750 × 2125 mm  
 2750 × 2250 mm

**€ 1038,-**

2500 × 2250 mm

**€ 898,-**

3000 × 2000 mm  
 3000 × 2125 mm  
 3000 × 2250 mm

**€ 1118,-**

2500 × 2500 mm

**€ 988,-**

5000 × 2125 mm  
 5000 × 2250 mm

**€ 1588,-**



Anthrazitgrau in Anlehnung an RAL 7016



Terrabraun in Anlehnung an RAL 8028



Verkehrsweiß in Anlehnung an RAL 9016



DecoColor Night Oak



DecoColor Dark Oak



DecoColor Golden Oak

Gültig bis 31.12.2018



# Garagentor „RenoMatic light 2018“

Das Hörmann RenoMatic light 2018, inklusive Hörmann Antrieb und baugleich zu den 42 mm doppelwandig gedämmten Hörmann Garagen-Sectionaltoren in 13 Aktionsgrößen, M-Sicke in Woodgrain in Anlehnung an die Farben Verkehrsweiß RAL 9016, Anthrazitgrau RAL 7016, Terrabraun RAL 8028 und in Glatt in DecoColor Golden Oak, Dark Oak und Night Oak.



## Garagen-Sectionaltor „RenoMatic light 2018“

Das Garagen-Sectionaltor „RenoMatic light 2018“ ist doppelwandig gedämmt. Durch die 42 mm Dämmung läuft das Tor angenehm ruhig. Die Zugfeder-Technik mit dem patentierten Feder-in-Feder-System als auch die Torsionsfeder-Technik mit Federbruchsicherung schützt das Torblatt vor Absturz. Dank der guten Wärmedämmung sind die Tore sehr gut geeignet, wenn Ihre Garage direkt an das Haus anschließt oder ein Zugang von der Garage ins Haus führt.

## Torblatt und Zarge ansichtsgleich

Der harmonische Gesamteindruck eines Tores entsteht durch viele kleine Details. Zum Beispiel durch Sturzausgleichsblende **1** und Seitenzargen\* **2**, die bei Hörmann immer ansichtsgleich zu der weißen Woodgrain Toroberfläche sind. Die Lamelle innen ist verzinkt mit Klarlack. Da passt alles zusammen.  
\* Optional sind Zargenverkleidungen ansichtsgleich zu anderen Farben und Oberflächen möglich!



**Nur bei Hörmann**

## Einbruchhemmende Torverriegelung

Hörmann Automatik-Sectionaltore haben eine automatische Torverriegelung. Ist das Garagentor geschlossen, rastet die Aufschiebesicherung automatisch in den Anschlag der Führungsschiene, ist sofort fest verriegelt und gegen Aufhebeln geschützt. Diese Torverriegelung funktioniert rein mechanisch, bleibt also auch ohne Stromversorgung wirksam.

## Optionales Zubehör

### 2-Tasten-Handsender RSC 2

Art.Nr. 437687  
€ 38,-



### 4-Tasten-Handsender RSM 4

Art.Nr. 437353  
€ 48,-



### 1-Tasten-Zigaretten-Handsender RSZ 1

Art.Nr. 436457  
€ 48,-



### Funk-Empfänger RERE 1

Art.Nr. 437398  
€ 158,-



### Funk-Codetaster RCT 3b

Art.Nr. 436458  
€ 68,-





# Aktionsangebote, die mit Sicherheit überzeugen



**Türen von Europas Nr. 1 zum Vorteilspreis**



## **Nebeneingangstür Edition46, Motiv 010**

Baugleich zu Thermo46

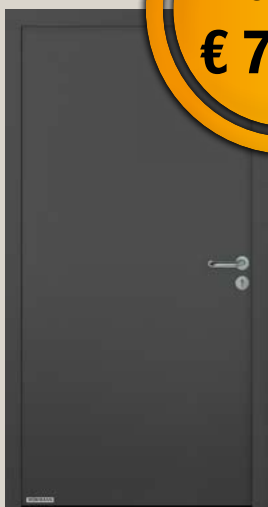
## **Stahl- / Alu-Haustür Edition65, Motiv 010**

Baugleich zu Thermo65

## **Stahl- / Alu-Haustür Edition65, Motiv 700A**

Baugleich zu Thermo65

**Edition46  
Motiv 010  
€ 769,-\***



**Edition65  
Motiv 010  
€ 1149,-\***



**Edition65  
Motiv 700A  
€ 1499,-\***



Die abgebildeten Farben und Oberflächen sind nicht farbverbindlich. Alle Farbangaben in Anlehnung an die RAL-Farbe. Farbabweichung durch unterschiedliches Trägermaterial und Oberfläche! Änderungen und Preisirrtümer vorbehalten.  
\* Unverbindliche nicht kartellierte Preisempfehlung ohne Aufmaß und Montage für die Aktionsgrößen bzw. -produkte (Haustüren Edition65 Motiv 010 und 700A: von 700 x 1875 mm bis 1250 x 2250 mm Rahmemaßenmaß) inkl. 20 % MwSt. Gültig bis 31.12.2018 bei allen teilnehmenden Händlern in Österreich.

**HÖRMANN**

# So gut kann Sicherheit aussehen



## Nebeneingangstür Edition46, Motiv 010

Baugleich zu Thermo46

- innen und außen flächenbündige Türblattansicht ohne sichtbaren Flügelrahmen
- thermisch getrenntes, **46 mm** dickes Stahl-Türblatt mit PU-Hartschaumfüllung
- Innen- und Außenseite in 4 preisgleichen Farben
- Edelstahl-Drücker- oder Wechselgarnitur mit Rosette
- thermisch getrennte 60 mm Aluminium-Zarge A2 in eckiger Optik
- Einbau nach innen oder nach außen öffnend (nach außen öffnend mit eingeschränkter Leistungseigenschaft)
- **einbruchhemmende Mehrfachverriegelung**
- **gute Wärmedämmung** mit einem  $U_D$ -Wert von bis zu  $1,1 \text{ W}/(\text{m}^2\cdot\text{K})^{**}$
- Aufmaßgrößen: von  $700 \times 1875 \text{ mm}$  bis  $1250 \times 2250 \text{ mm}$  Rahmenaußenmaß

**HÖRMANN**

Verkehrsweiß RAL 9016

Anthrazitgrau RAL 7016

Graualuminium CH 907

TitanMetallic CH 703 Decograin



## Mehr Sicherheit für Sie und Ihre Lieben



5-fach Sicherheitsschloss



Thermisch getrenntes Türblatt



Thermisch getrennte Alu-Zarge A2



Wechselgarnitur



Edelstahl-Drücker- oder Wechselgarnitur mit Rosette inkl. Profizylinder mit 5 Schlüsseln

# Diese Aktionsangebote begeistern Bauherren & Mo



## Stahl- / Alu-Haustür Edition65, Motiv 010

Baugleich zu Thermo65

- innen und außen flächenbündige Türblattansicht ohne sichtbaren Flügelrahmen
- thermisch getrenntes, **65 mm** dickes Stahl-Türblatt mit PU-Hartschaumfüllung
- thermisch getrennte 80 mm Aluminium-Zarge in A4 eckiger Optik
- Innen- und Außenseite in 4 preisgleichen Farben
- Edelstahl-Drücker- oder Wechselgarnitur mit Rosette
- Einbau nach innen oder nach außen öffnend
- **einbruchhemmendes 5-fach-Sicherheitschloss**
- **hohe Wärmedämmung** mit einem  $U_D$ -Wert von bis zu  $0,87 \text{ W}/(\text{m}^2\cdot\text{K})$
- Aufmaßgrößen: von  $700 \times 1875 \text{ mm}$  bis  $1250 \times 2250 \text{ mm}$  Rahmenaußenmaß

## Mehr Sicherheit für Sie und Ihre Lieben



5-fach Sicherheitsschloss



Thermisch getrenntes Türblatt



Thermisch getrennte Alu-Zarge A4



Wechselgarnitur



Edelstahl-Drücker- oder Wechselgarnitur mit Rosette inkl. Profilzylinder mit 5 Schlüsseln

# HÖRMANN

Verkehrsweiß RAL 9016

Anthrazitgrau RAL 7016

Graualuminium CH 907

TitanMetallic CH 703 Decograin







Haustür  
Edition65  
Motiv 700A  
**€ 1499,-\***

### Stahl- / Alu-Haustür Edition65, Motiv 700A

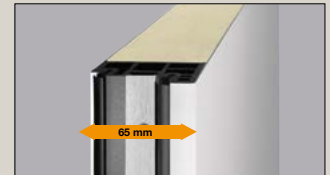
Baugleich zu Thermo65

- innen und außen flächenbündige Türblattansicht ohne sichtbaren Flügelrahmen
- thermisch getrenntes, **65 mm** dickes Stahl-Türblatt mit PU-Hartschaumfüllung
- thermisch getrennte 80 mm Aluminium-Zarge in A4 eckiger Optik
- Innen- und Außenseite in 4 preisgleichen Farben
- Edelstahl-Drücker- oder Wechselgarnitur mit Rosette
- 3-fach Isolierglas vollflächig sandgestrahlt mit **beidseitig Sicherheitsglas**
- Einbau nach innen oder nach außen öffnend
- **einbruchhemmendes 5-fach-Sicherheitschloss**
- **hohe Wärmedämmung** mit einem  $U_p$ -Wert von bis zu  $0,98 \text{ W}/(\text{m}^2\cdot\text{K})$
- Aufmaßgrößen: von  $700 \times 1875 \text{ mm}$  bis  $1250 \times 2250 \text{ mm}$  Rahmenaußenmaß

### Mehr Sicherheit für Sie und Ihre Lieben



5-fach Sicherheitsschloss



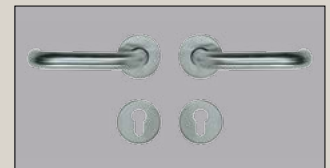
Thermisch getrenntes Türblatt



Thermisch getrennte Alu-Zarge A4



Wechselgarnitur



Edelstahl-Drücker- oder Wechselgarnitur mit Rosette inkl. Profizylinder mit 5 Schlüssel

**HÖRMANN**

Verkehrsweiß RAL 9016

Anthrazitgrau RAL 7016

Grualuminium CH 907

TitanMetallic CH 703 Decograin



# Das individuell einsetzbare Türelement für Baumeis

Baumeistertür - EI<sub>2</sub>30 C5 Feuerschutztür HA30-1 OD inkl. DryFix Zarge



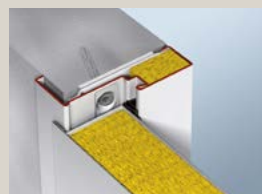
Symbolfoto

## Auf einen Blick

- Türblatt in vollflächig verklebter Verbundkonstruktion **1**
- Türblatt und Zarge verzinkt und pulvergrundbeschichtet in Anlehnung an RAL 9002 Grauweiß
- Türblattstärke von 65 mm
- 3-seitig gefälzt (Dünnfalz), inklusive Dichtung
- Drücker-Garnitur Kurzschild Kunststoff schwarz
- Dübelmontage der Eckzarge (DryFix-Zarge) ohne Bodeneinstand, inkl. Befestigungsmaterial und Mineralwollhinterfüllung
- Selbstschließend mittels Feder- und Konstruktionsband
- Nachrüstung einer „absenkbaren Bodendichtung“ optional um € 144,- möglich
- Nachrüstung eines „Obentürschließers HDC 35“ optional um € 144,- möglich



## Einfache, schnelle Montage mit der DryFix Zarge



Die Hörmann DryFix Zarge wird ab Werk bereits montagefertig geliefert und ist mit Mineralwolle hinterfüllt. Das spart bis zu 50% Montagezeit auf der Baustelle. Der trockene Einbau reduziert zudem das Risiko von Verschmutzungen und Schäden an der Zarge oder am Mauerwerk.

## Einfache, schnelle Montage

mit DryFix Zarge



Zarge in die Öffnung stellen und ausrichten.



Zarge verschrauben.



Anschlussfugen versiegeln und Befestigungslöcher abdecken.



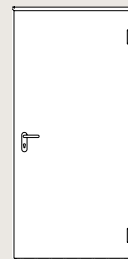
**FEUERHEMMEND**  
**EI<sub>2</sub>30 C5**



Feuerhemmende Stahltüren sind nach ÖNORM B 3850, EN 1634-1 geprüft und bauaufsichtlich zugelassen.

**EI<sub>2</sub>30**

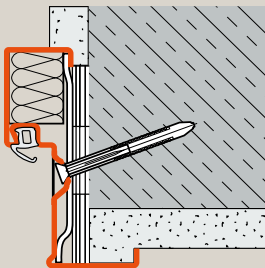
**Feuerhemmend**  
ÖNORM B 3850 / ÖNORM EN 1634



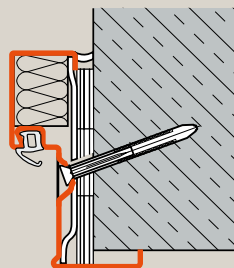
Normgrößen	
Lichtes Zargenmaß	Rohbau- maß
800 x 2000	892 x 2046
850 x 2000	942 x 2046
900 x 2000	992 x 2046
1000 x 2000	1092 x 2046

Maßgrößen bis zu einem Lichtes Zargenmaß von 1418 x 2458 mm möglich.

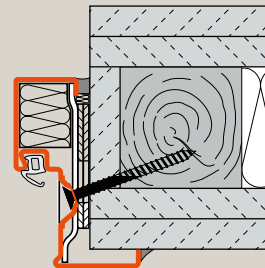
Ausstattungsoptionen mit z.B. Dickfalz, anderer Zargentypen, etc. auf Anfrage.



Diagonalbefestigung (Mauerwerk)

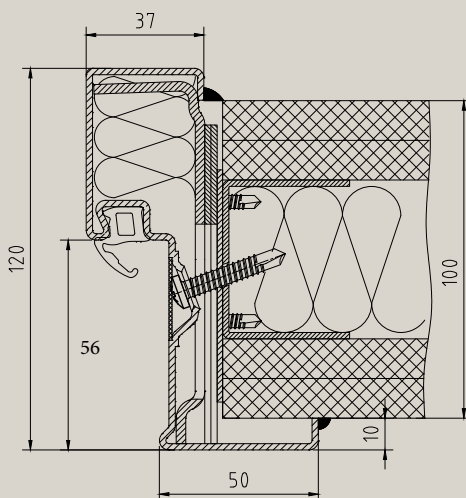


Diagonalbefestigung (Sichtmauerwerk / Beton)



Diagonalbefestigung (Holzständerwerk F90-B oder gleichwertige Konstruktion wie z.B. für Metallständerwände mit Formrohr lt. statischer Erfordernis). Bei dieser Montageart ist die Montage nur mit Türschließer zulässig!

Alle Maße in mm.



Diagonalbefestigung (Metallständerwand mit Aussteifungsprofil lt. statischer Erfordernis). Bei dieser Montageart ist die Montage nur mit Türschließer zulässig!

### Individuell einsetzbares Zargensystem DryFix Zarge

Die Hörmann DryFix Zarge ist durch ihr System individuell einsetzbar bei Mauerwerk, Holzständerwerk, Metallständerwand, Sichtmauerwerk und Beton.

### Hinterfüllung mit Mineralwolle

Die Mineralwolle sorgt für erhöhten Schall- und Wärmeschutz. Die Wolle ist beständig gegen Schimmel, Fäulnis und Ungeziefer.



# HÖRMANN: QUALITÄT OHNE KOMPROMISSE



Hörmann KG Amshausen, Deutschland



Hörmann KG Antriebstechnik, Deutschland



Hörmann KG Brandis, Deutschland



Hörmann KG Brockhagen, Deutschland



Hörmann KG Dissen, Deutschland



Hörmann KG Eeckelhausen, Deutschland



Hörmann KG Freisen, Deutschland



Hörmann KG Ichttershausen, Deutschland



Hörmann KG Werne, Deutschland



Hörmann Alkmaar B.V., Niederlande



Hörmann Legnica Sp. z o.o., Polen



Hörmann Beijing, China



Hörmann Tianjin, China



TorTec Hörmann, Wolfsegg, Austria



Hörmann Flexon LLC, Burgettstown PA, USA



Shakti Hörmann Ltd., Indien

Als einziger Hersteller auf dem internationalen Markt bietet die Hörmann Gruppe alle wichtigen Bauelemente aus einer Hand. Sie werden in hochspezialisierten Werken nach dem neuesten Stand der Technik gefertigt. Durch das flächendeckende Vertriebs- und Servicenetz in Europa und die Präsenz in Amerika und China ist Hörmann Ihr starker, internationaler Partner für hochwertige Bauelemente. In einer Qualität ohne Kompromisse.

**GARAGENTORE**  
**ANTRIEBE**  
**INDUSTRIETORE**  
**VERLADETECHNIK**  
**TÜREN**  
**ZARGEN**

**HÖRMANN AUSTRIA** Ges.m.b.H.

A-5310 Mondsee • Gewerbestraße 23  
A-8143 Dobl • Gewerbeparkstraße 31  
[www.hoermann.at](http://www.hoermann.at)

**Öffnungszeiten:**  
Montag bis Freitag von 8 bis 17 Uhr  
Samstag von 8 bis 12 Uhr

